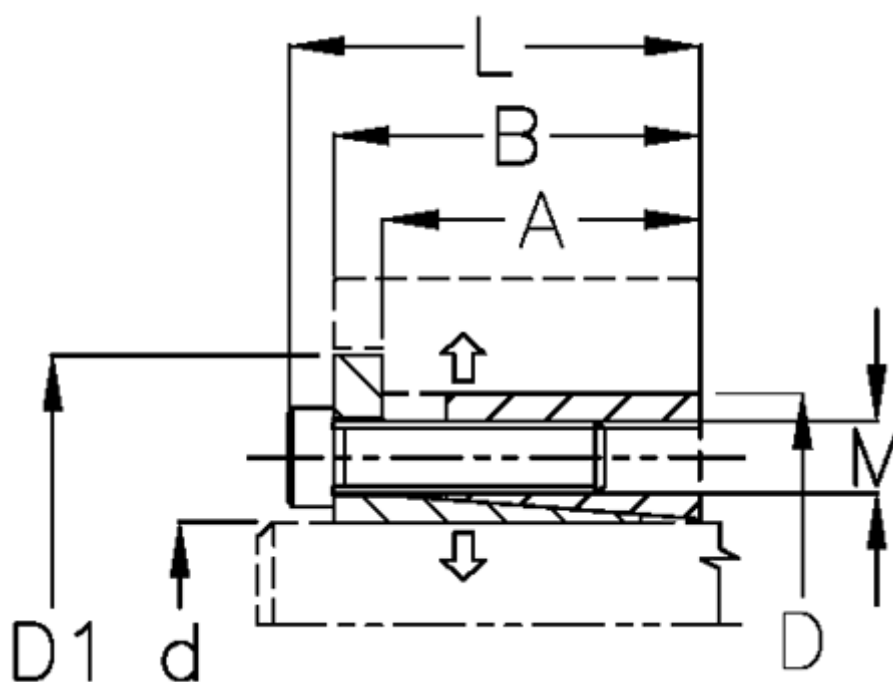


Varenummer: 4346000151
 Beskrivelse: Rota-fix spændelement ES 15x28
 Rustfast stål

Mål



A mm	= 17.0	Overfladeruhed	= R? ? 3.2 μ m
B mm	= 20.5	P N/mm ² fladetryk på aksel/nav	= 17
D1 mm	= 32	T Nm drejningsmoment	= 38
d H8 mm	= 15	Tolerance	= Aksel h8, Nav H8
D mm	= 28	Ts Nm boltetilspændingsmoment	= 4
F kN aksialkraft	= 5		
L mm	= 25		
M mm	= M4		